



En route vers l'optimisation!

Votre succès avec Kanban étape par étape

Agile Sherbrooke présente

Agile Tour Sherbrooke

19.05.2017 @ Centre de Foires de Sherbrooke

Conférenciers



Valéry Germain



vgermain@Facilite.com



Nicolas Mercier

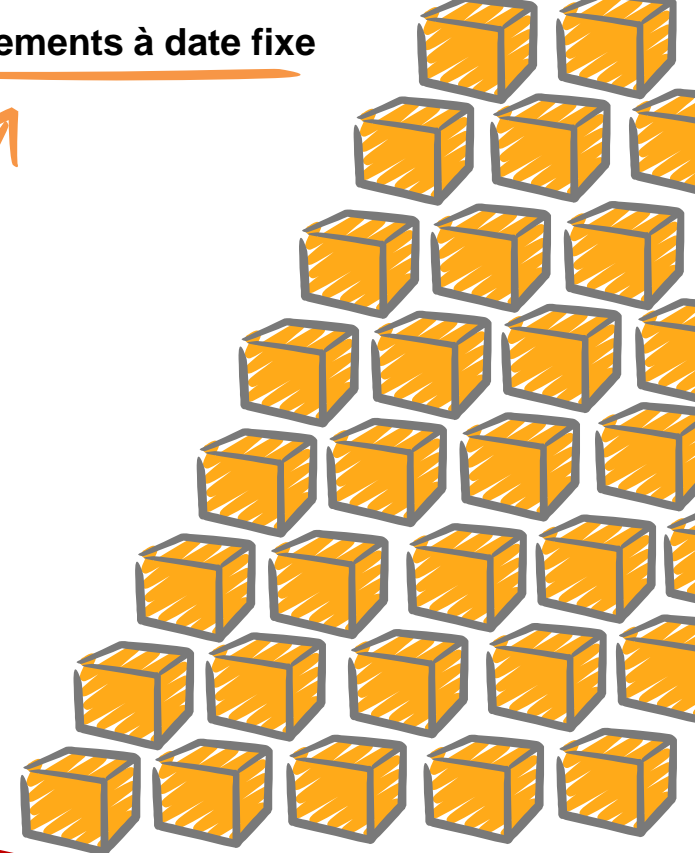
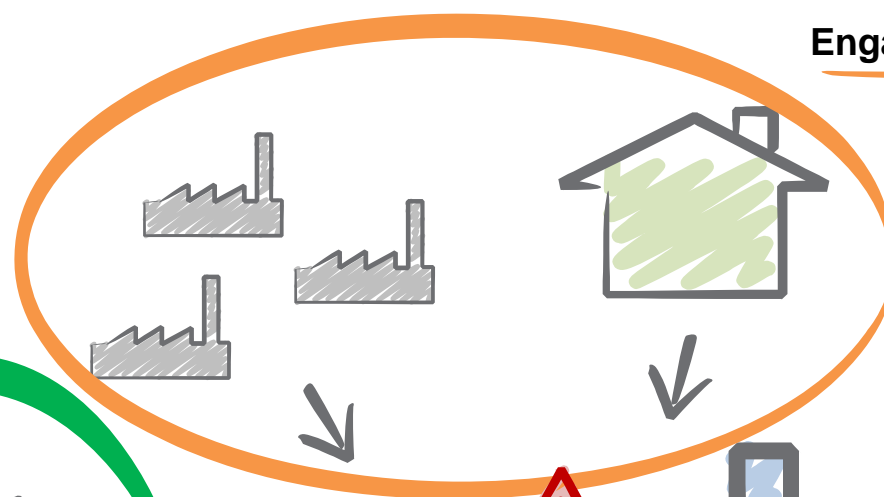
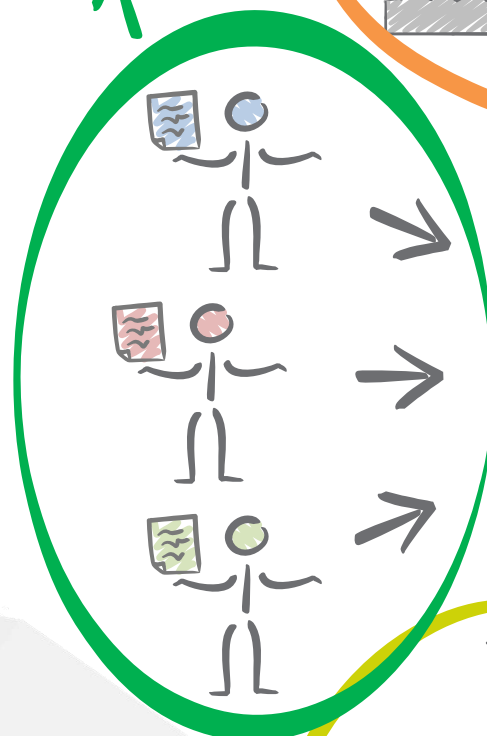


nmercier@Facilite.com

Situation purement fictive...

Des priorités
variées

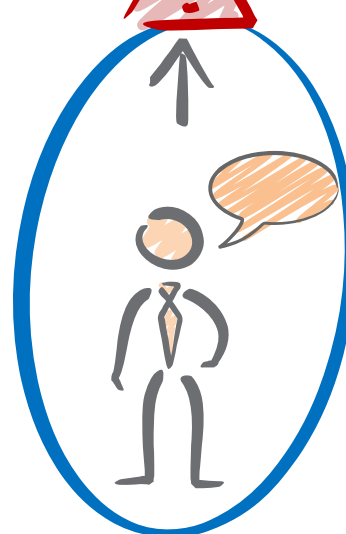
Engagements à date fixe



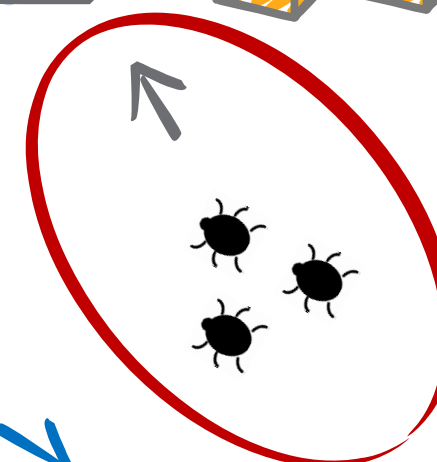
Demande
excédant la
capacité



Des impératifs
non négociables



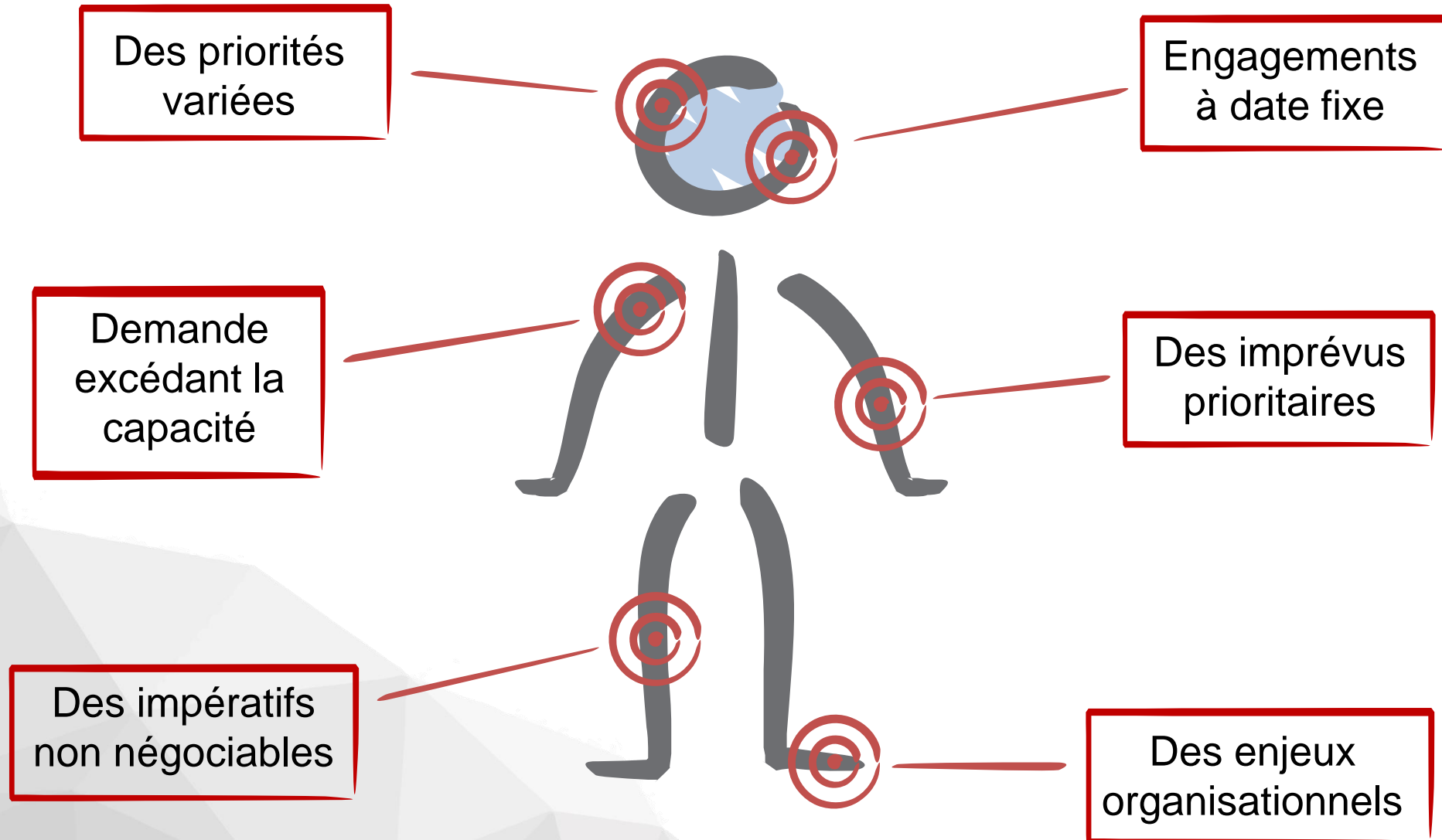
Des enjeux
organisationnels



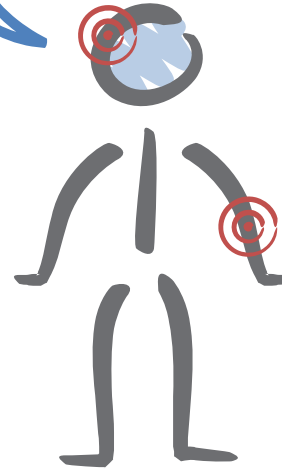
Des imprévus
prioritaires



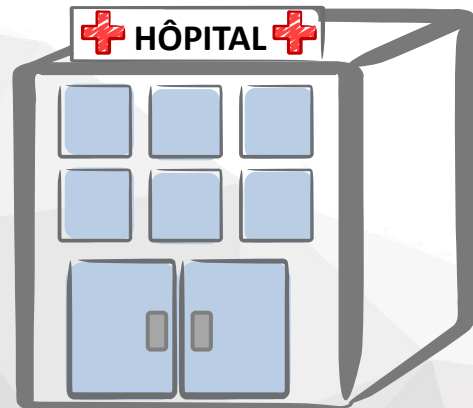
Comment diminuer ces douleurs?



Docteur, j'ai des
douleurs...



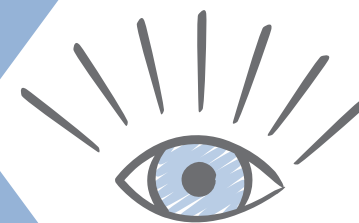
Où avez-vous mal
exactement?





Quand vais-je l'avoir?

Visibilité

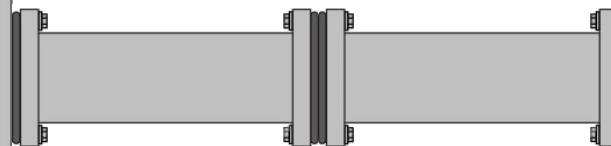
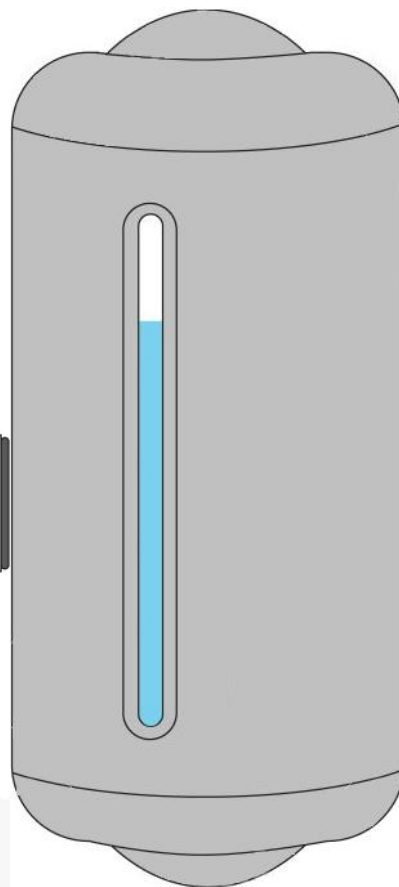
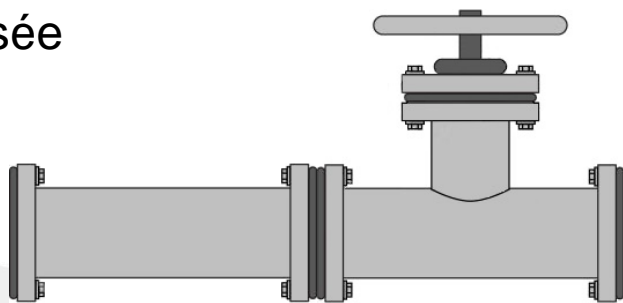


Visibilité



Filtration

Entrée d'eau
usée



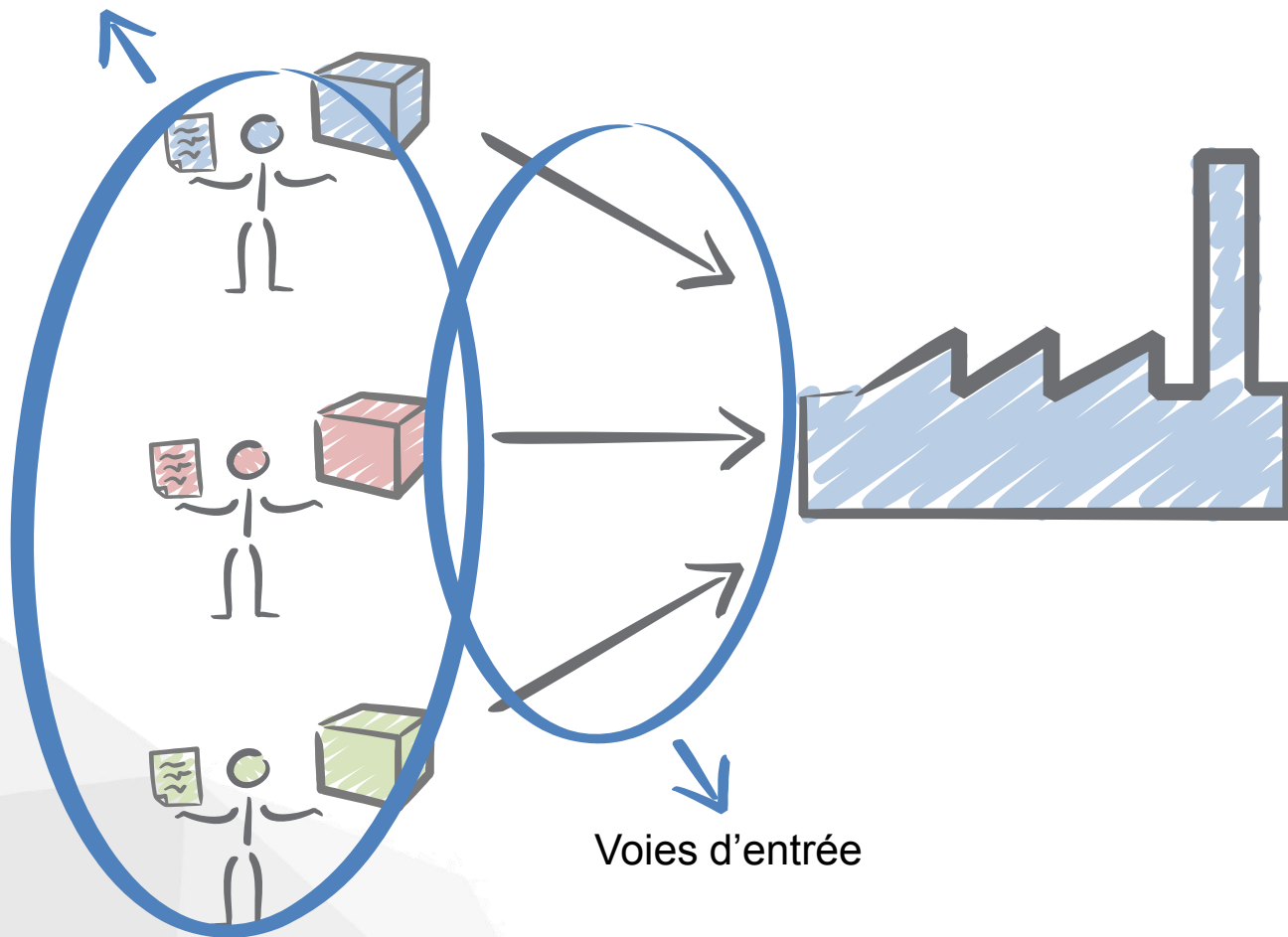
Sortie d'eau
propre



Visibilité

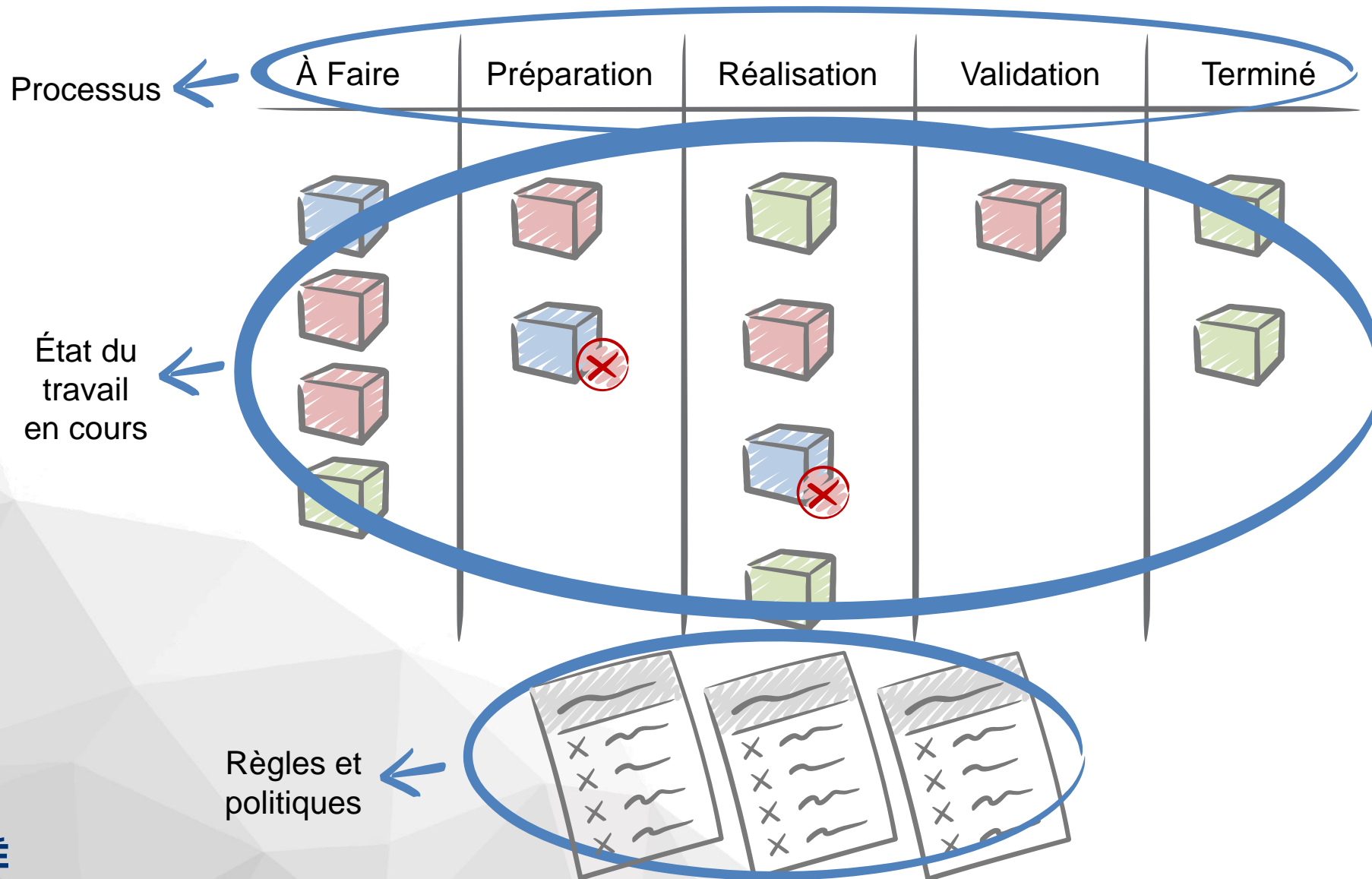


Sources
d'alimentation

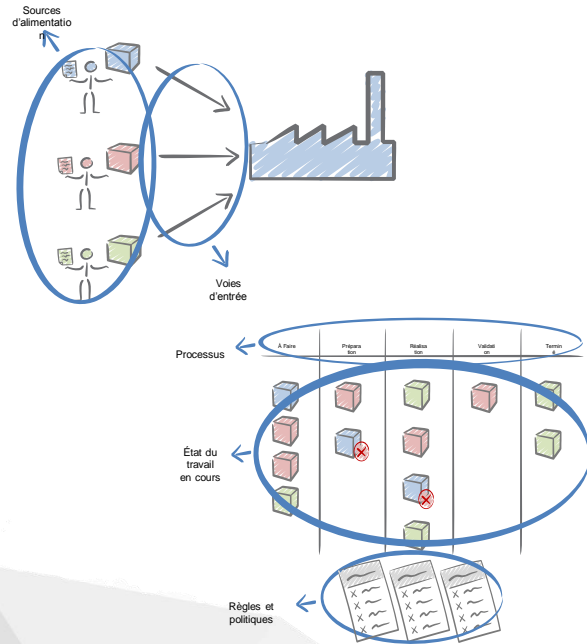


Voies d'entrée

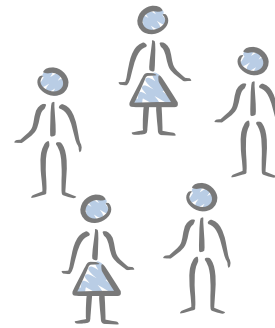
Visibilité



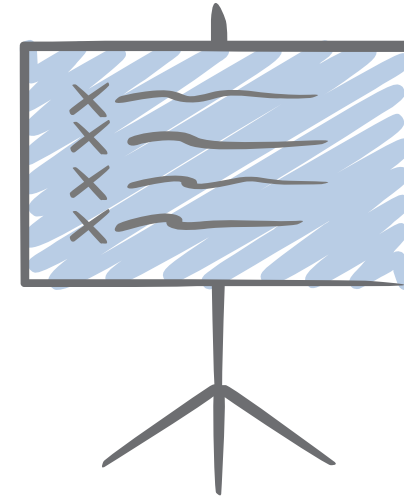
Visibilité



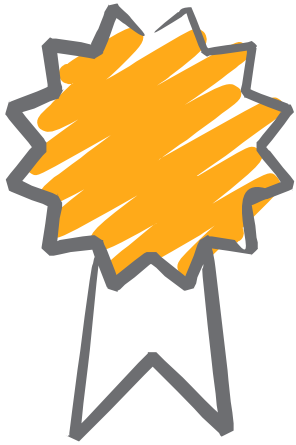
Informations
+
Pistes d'amélioration



Équipe auto-organisées



Plans d'amélioration



- Un processus visuel et connu
- Un système en amélioration continue
- Un focus sur la qualité intégrée

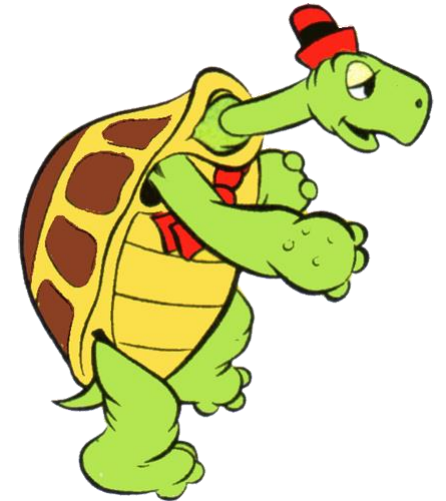
Visibilité



Structure



Culture



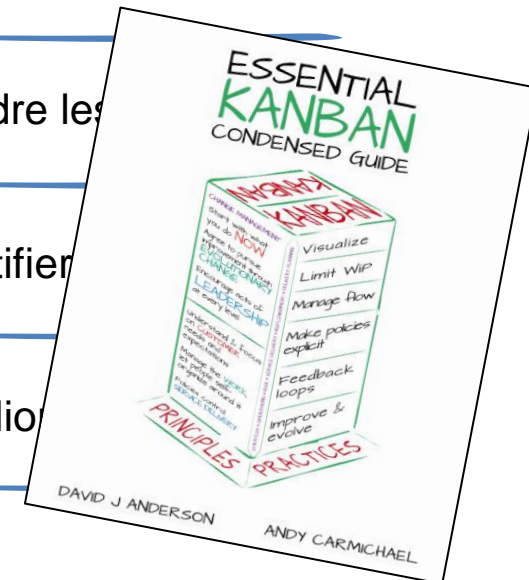
Kanban

6 Principes

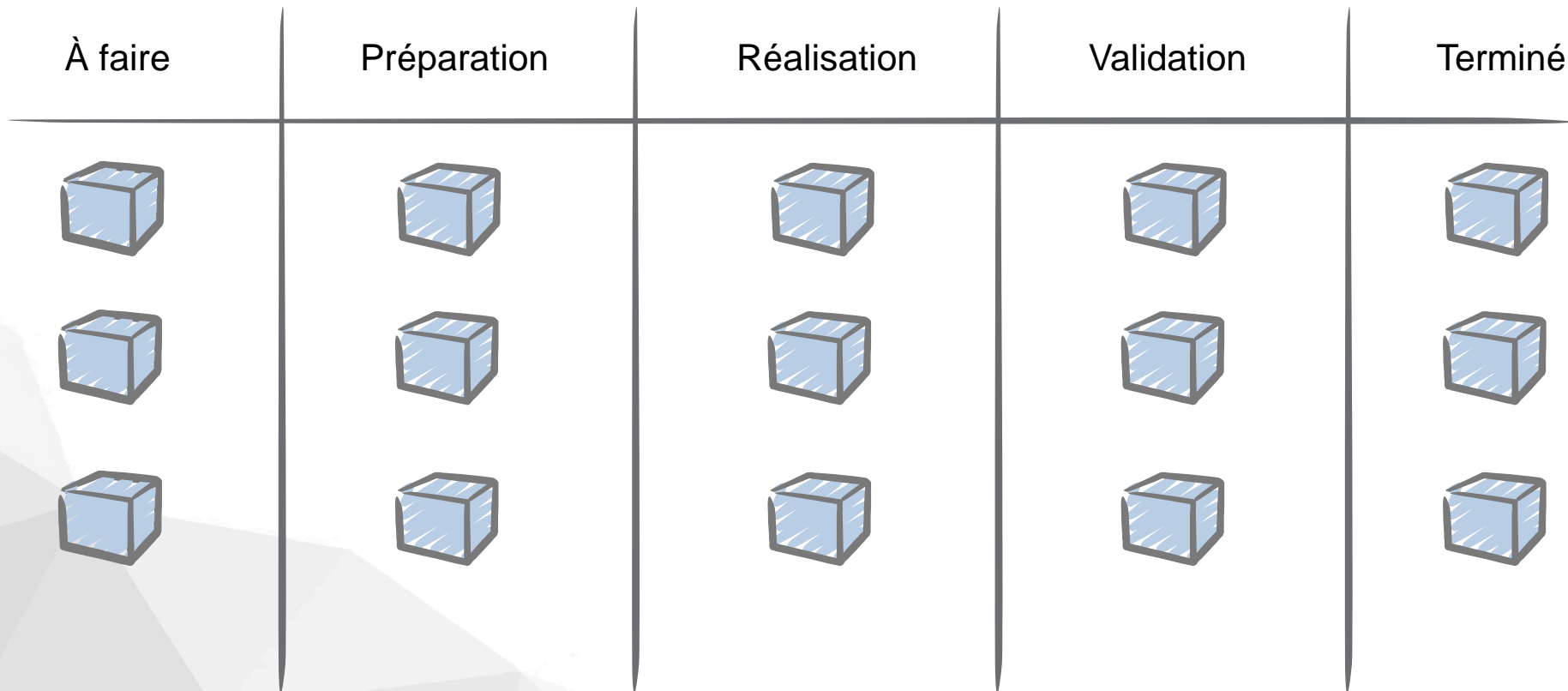
1. Commencer par ce que vous faites actuellement
2. Appliquer des changements évolutifs et augmentés
3. Encourager les actes de leadership
4. Se concentrer sur les besoins et attentes de vos clients
5. Gérer le travail; laisser les gens s'auto-organiser autour de ce dernier
6. Évoluer vos règles afin d'améliorer les résultats pour le client

6 Pratiques

1. Visualiser le processus
2. Limiter le travail en cours (WIP)
3. Optimiser le flux de travail
4. Rendre les règles explicites
5. Identifier les goulots d'étranglement
6. Améliorer et évoluer

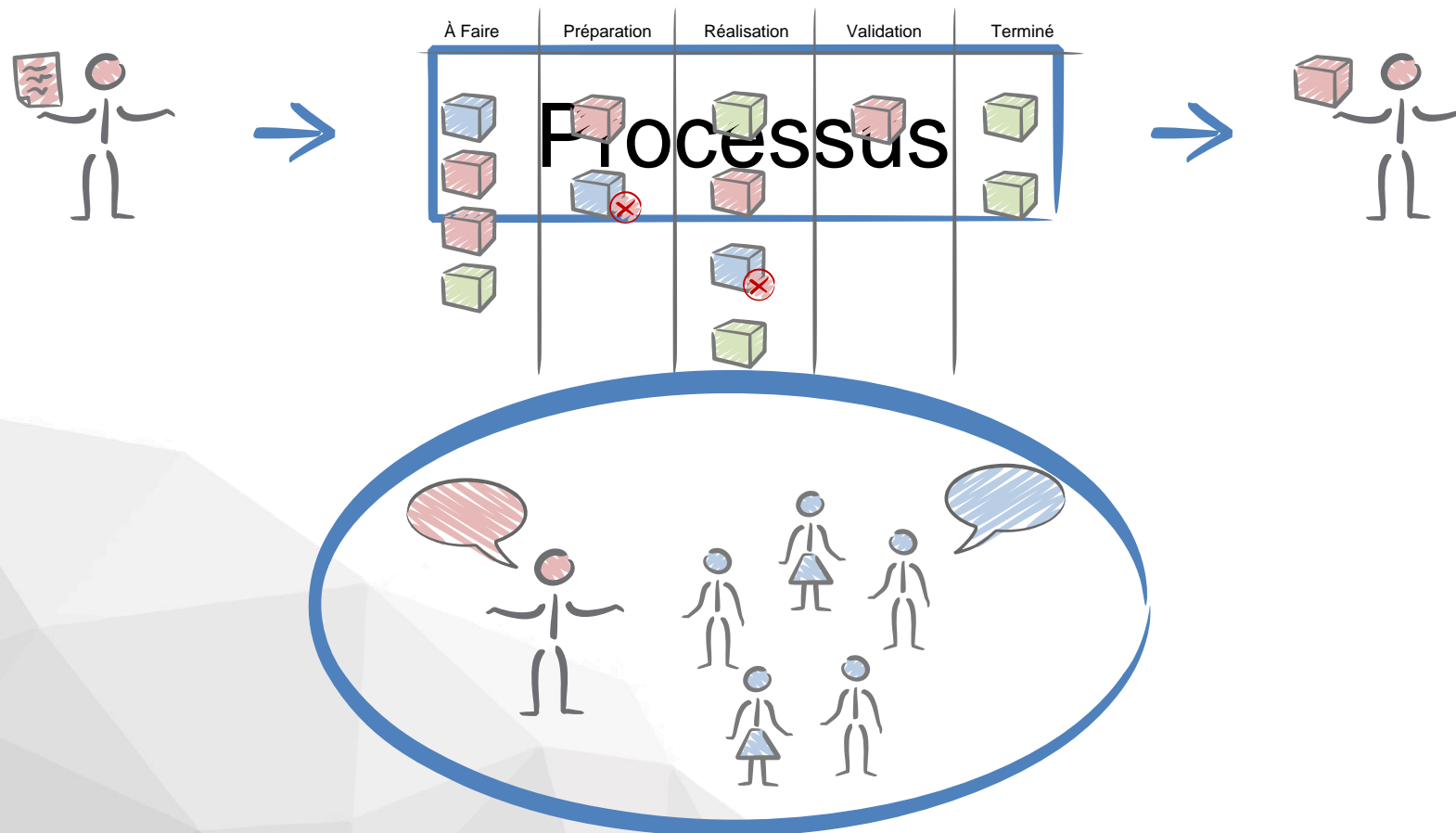


Kanban



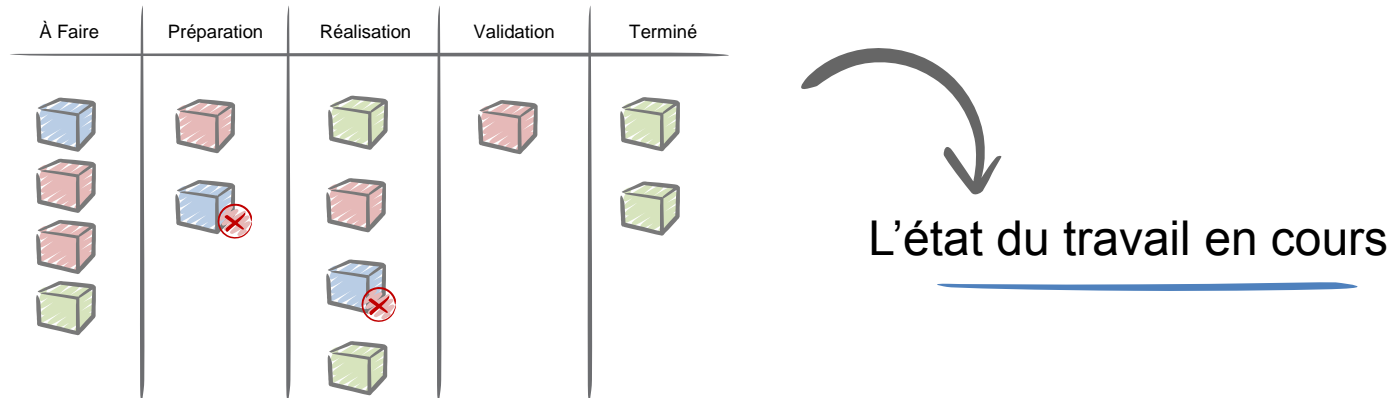
Kanban

Se concentrer sur les besoins et attentes de vos clients:



Kanban

Nous partons de ce que nous faisons en le visualisant:



Nos règles et politiques

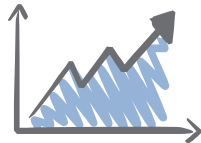


Kanban

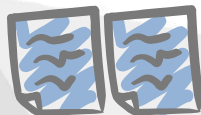
Nous utilisons cette information pour:



Aligner les efforts de l'équipe sur les priorités en cours



Prendre nos décisions au quotidien afin de **maximiser la valeur livrée au client**

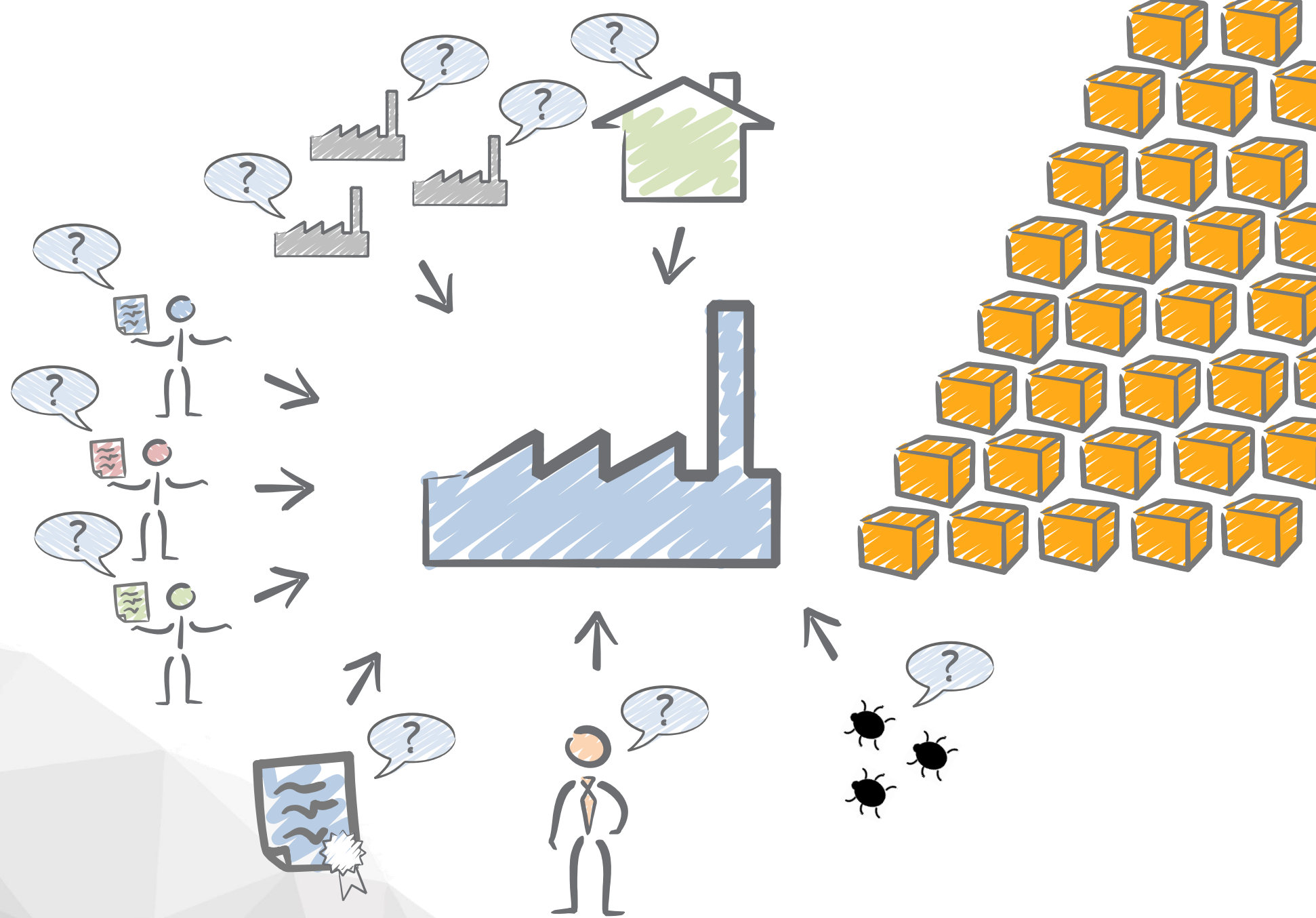


Définir nos **ententes de services**



Identifier nos **points d'amélioration**

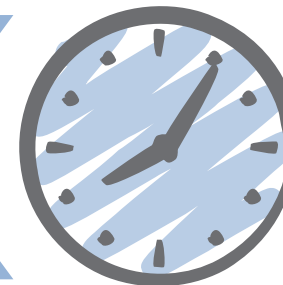
Ensuite...





Quand vais-je l'avoir?

Prédictibilité





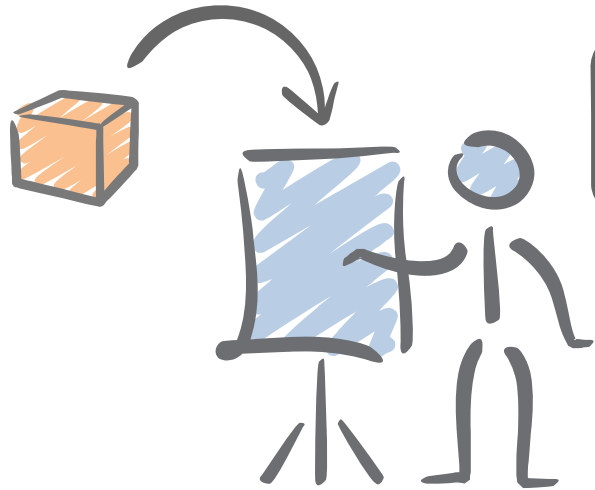
Quand vais-je l'avoir?

Heuh... dès que c'est prêt!



“ Un processus prédictible est un processus qui se comporte tel qu’on s’y attend. ”





Étape 1



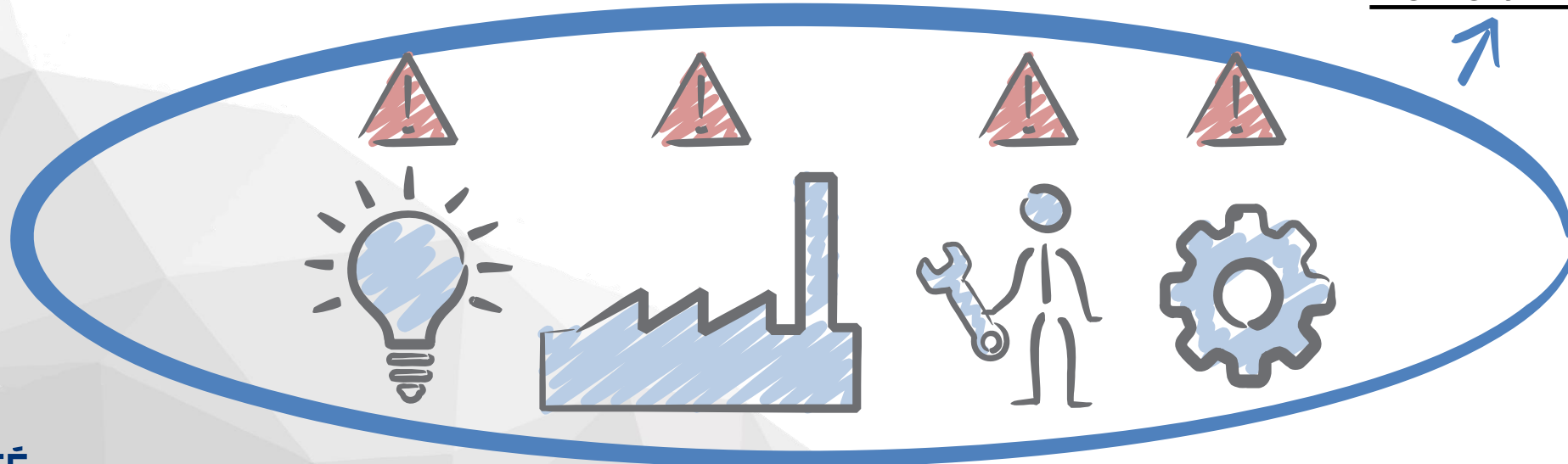
Étape 2



Étape 3

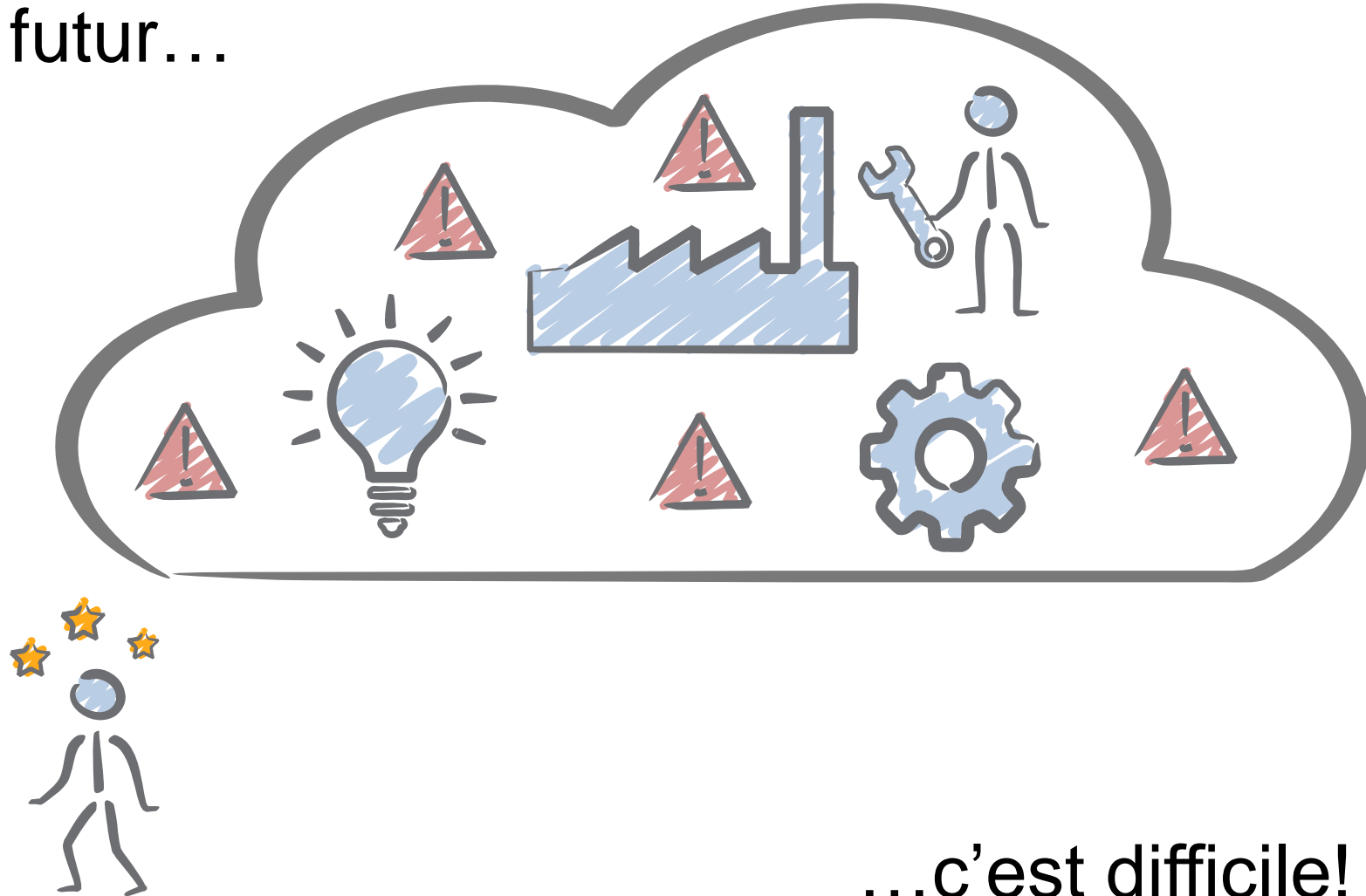
1er juin 2017!

Variabilité!





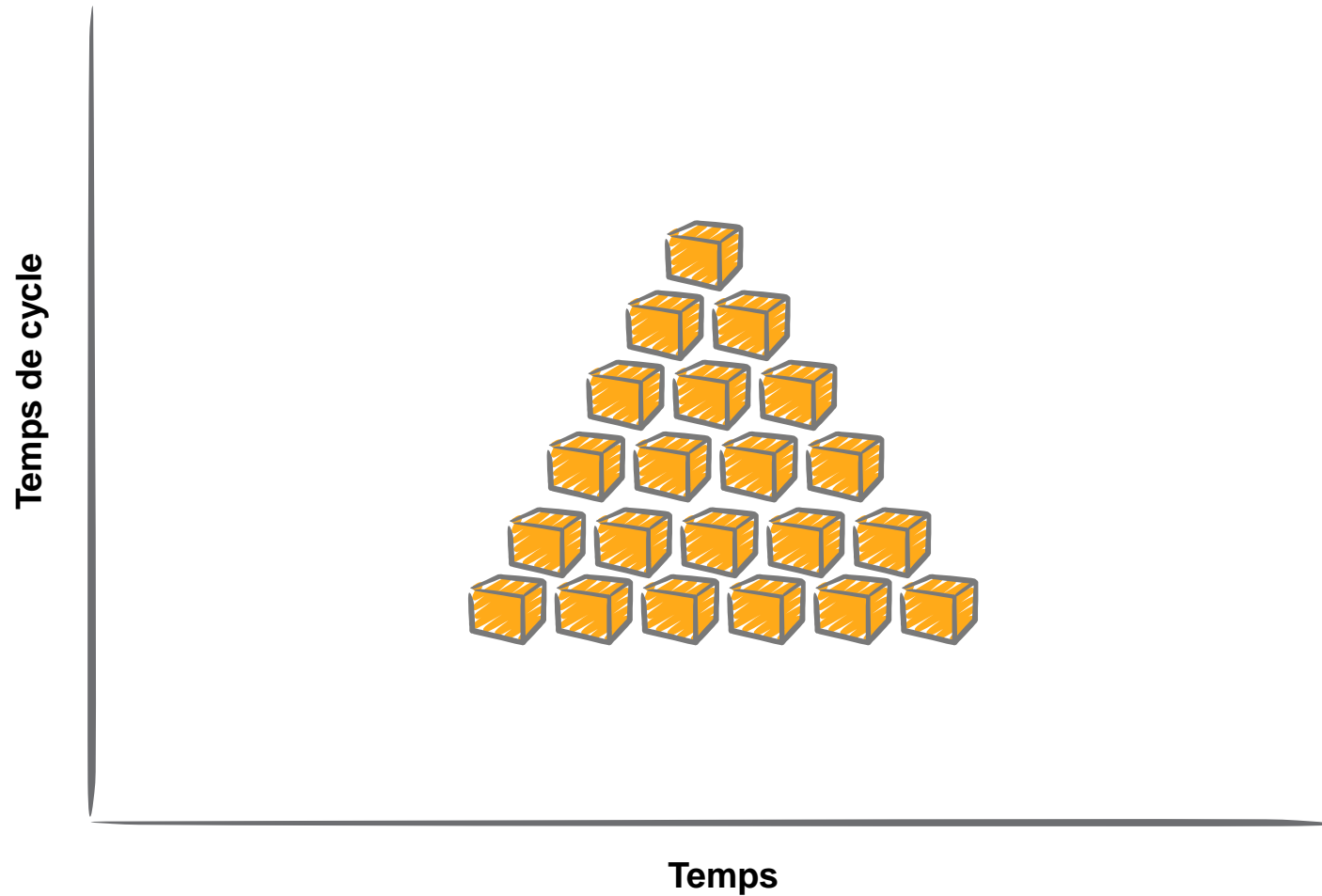
Prévoir le futur...



...c'est difficile!

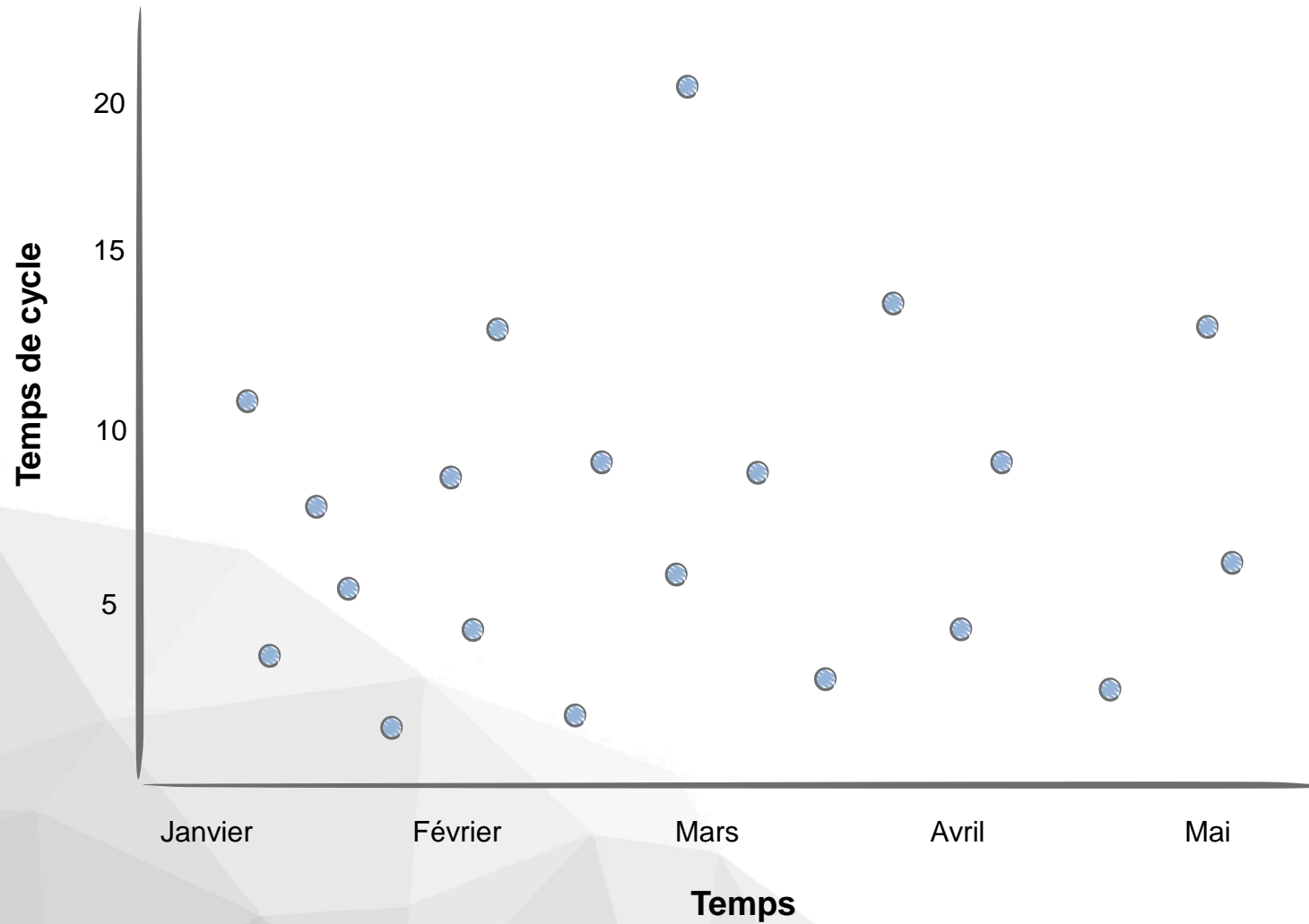


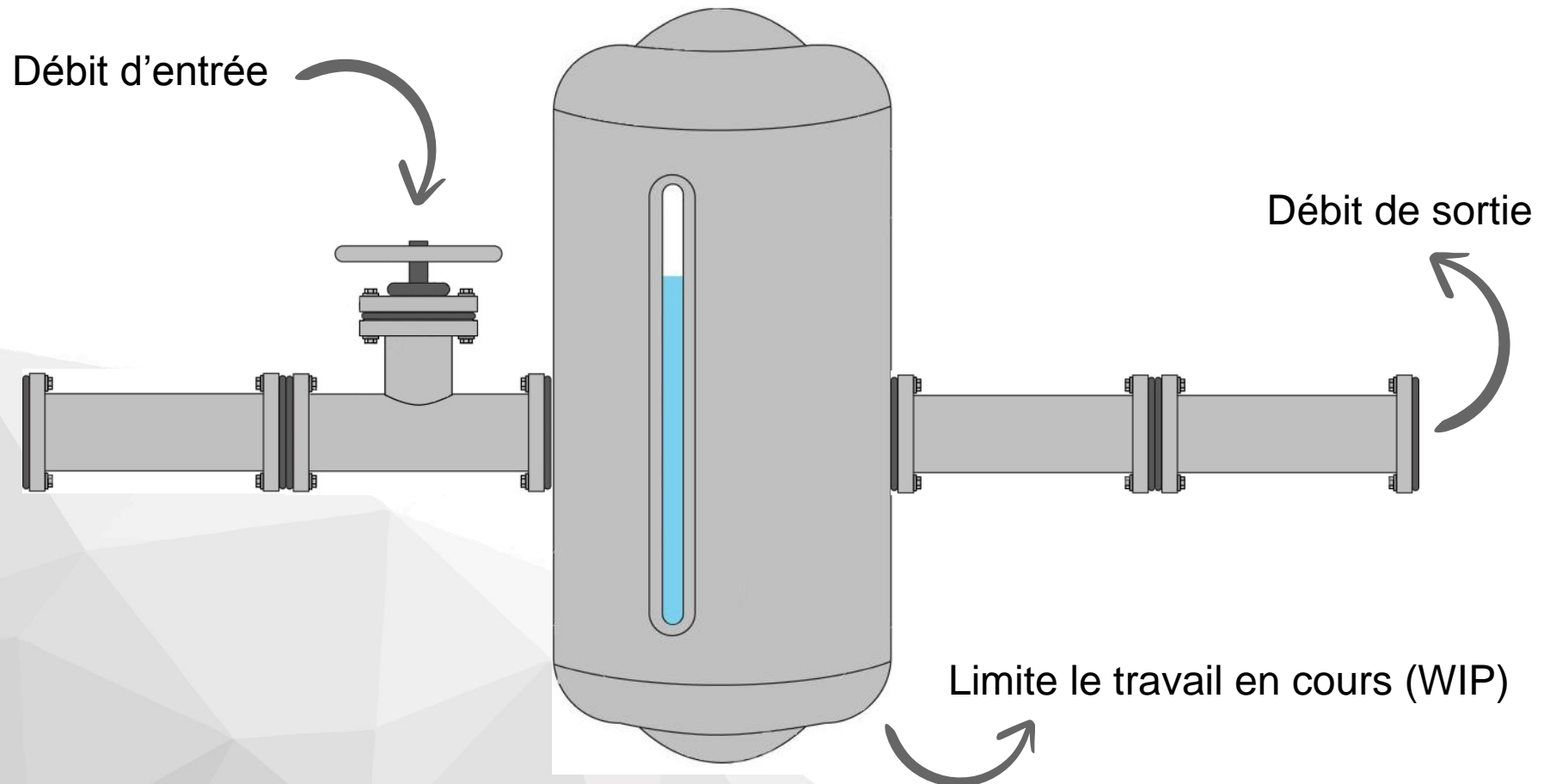
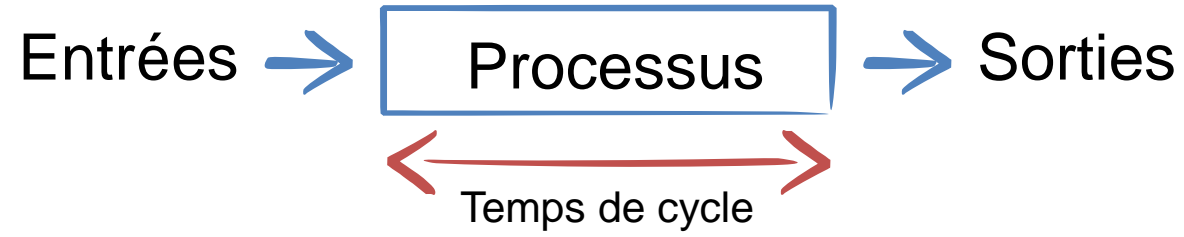
Apprendre du passé...

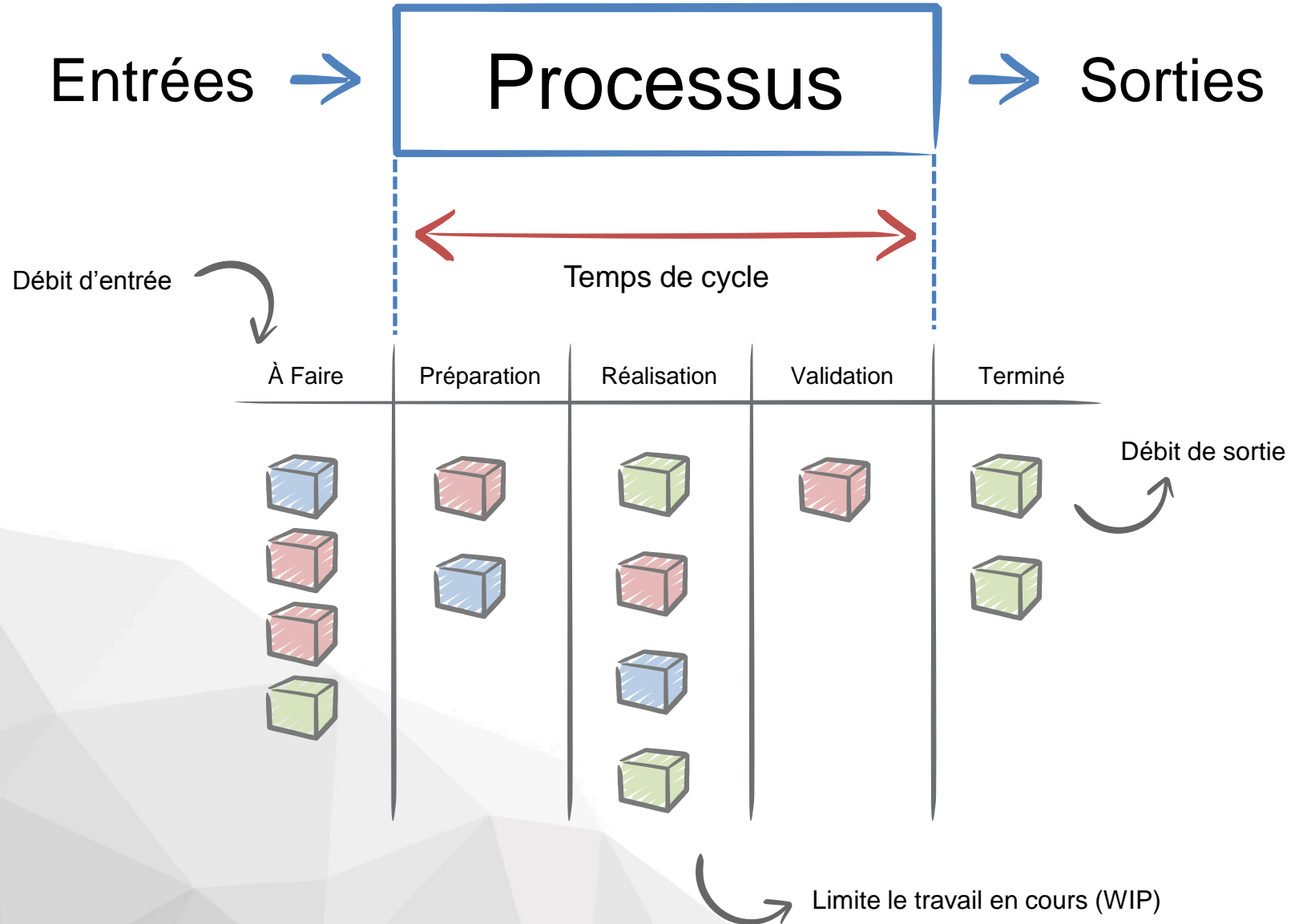




Nuage statistique

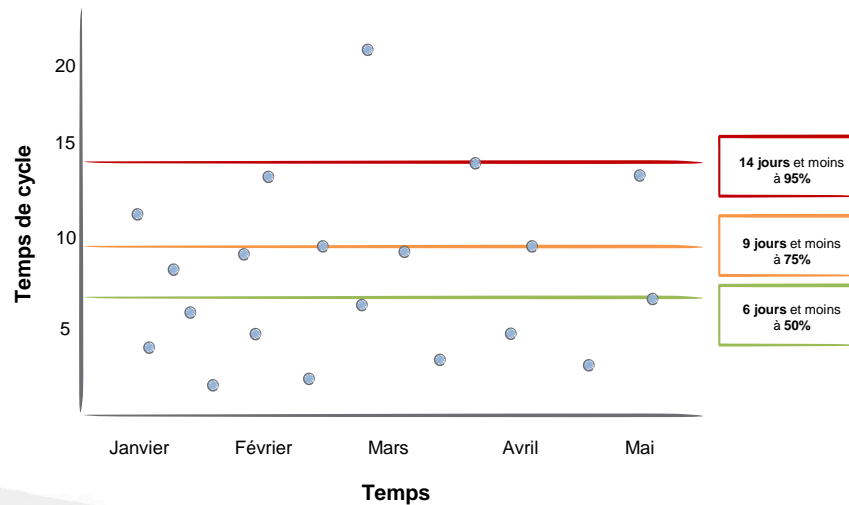






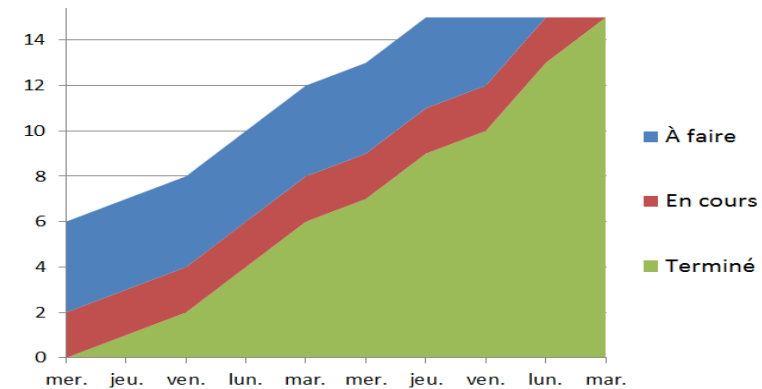


Nous regardons l'information à travers des outils simples:



Nuage statistique

Diagramme de flux cumulé



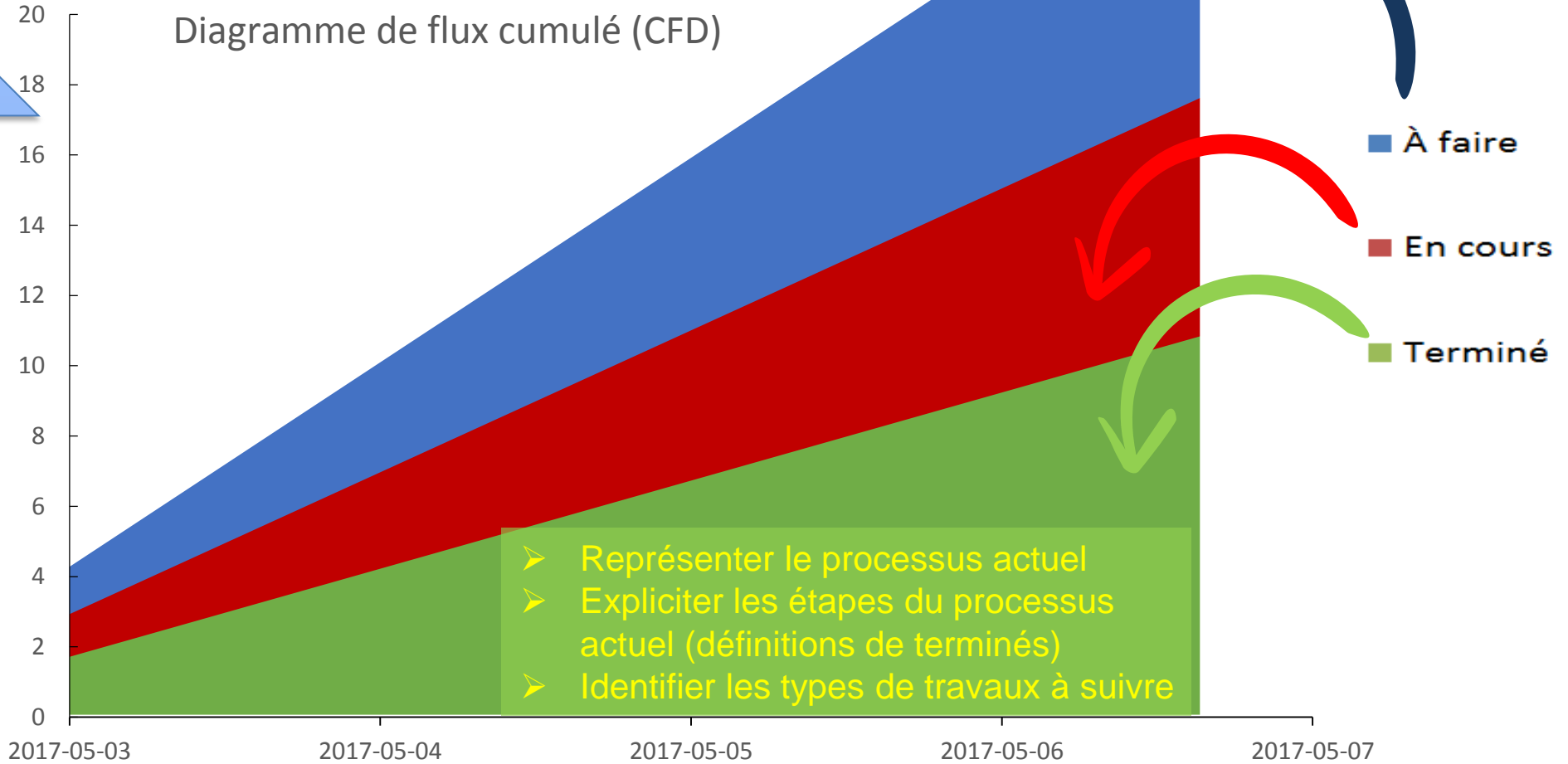
Prédictibilité



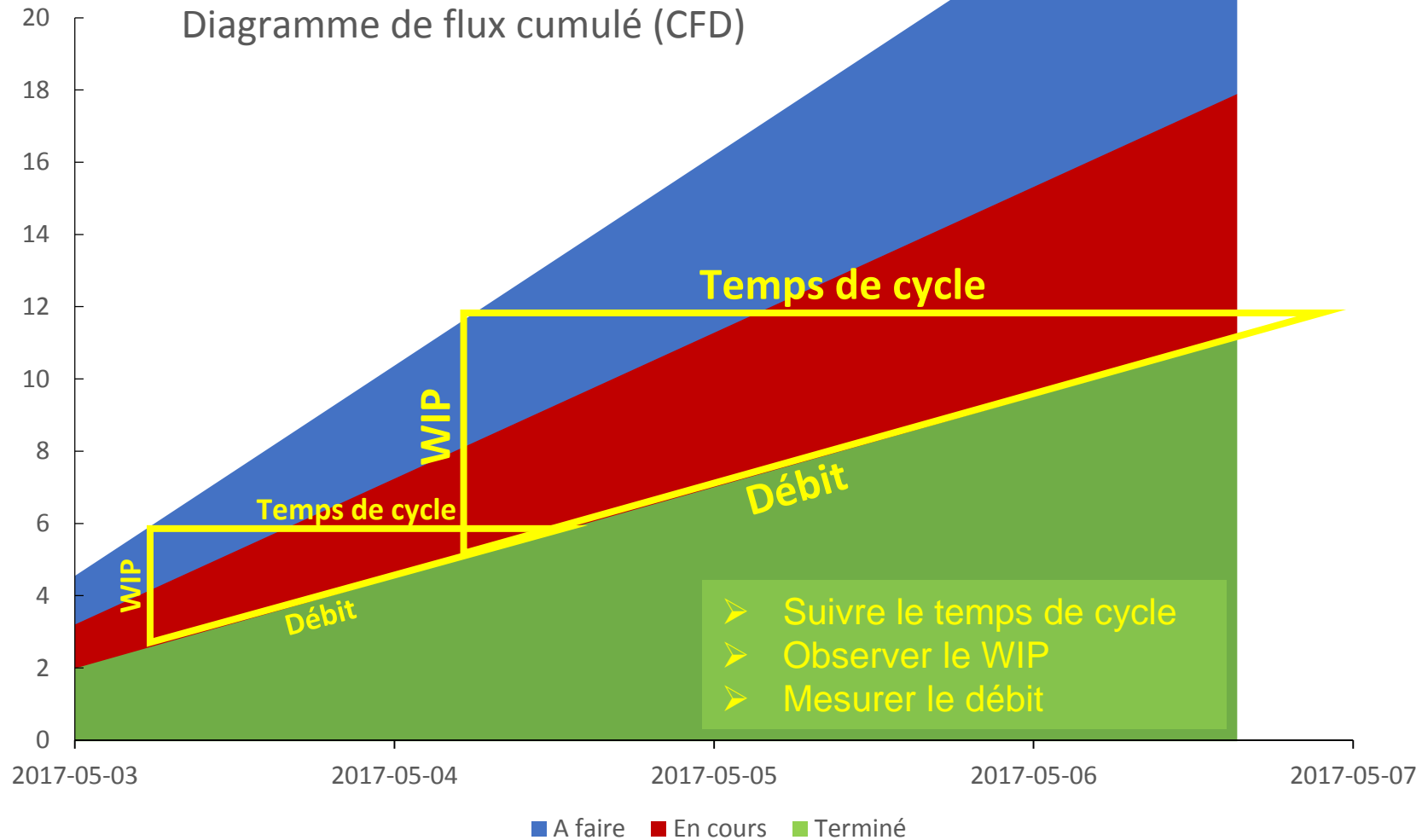
Rendre le travail en cours visible

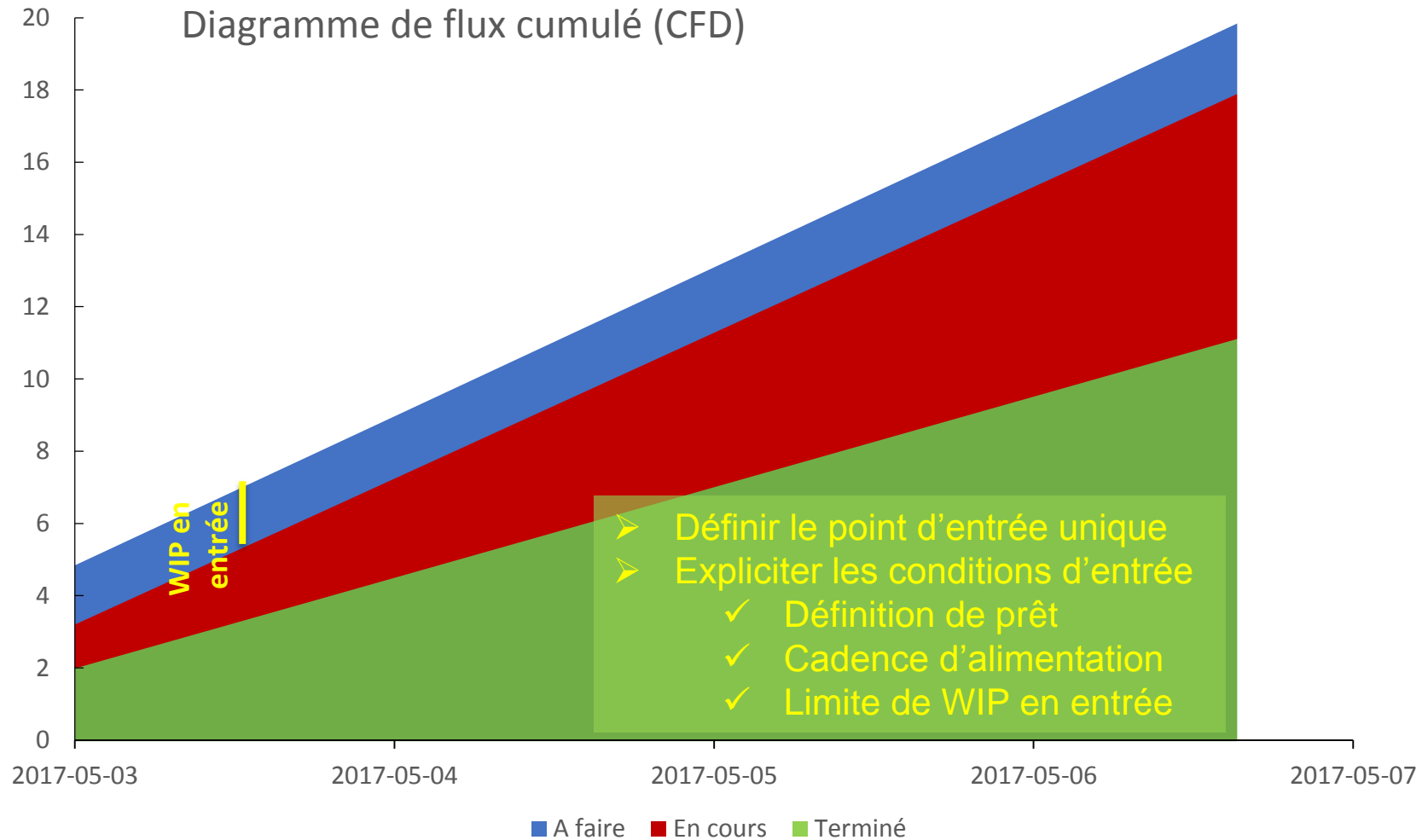
Quantité
de travail
en cours

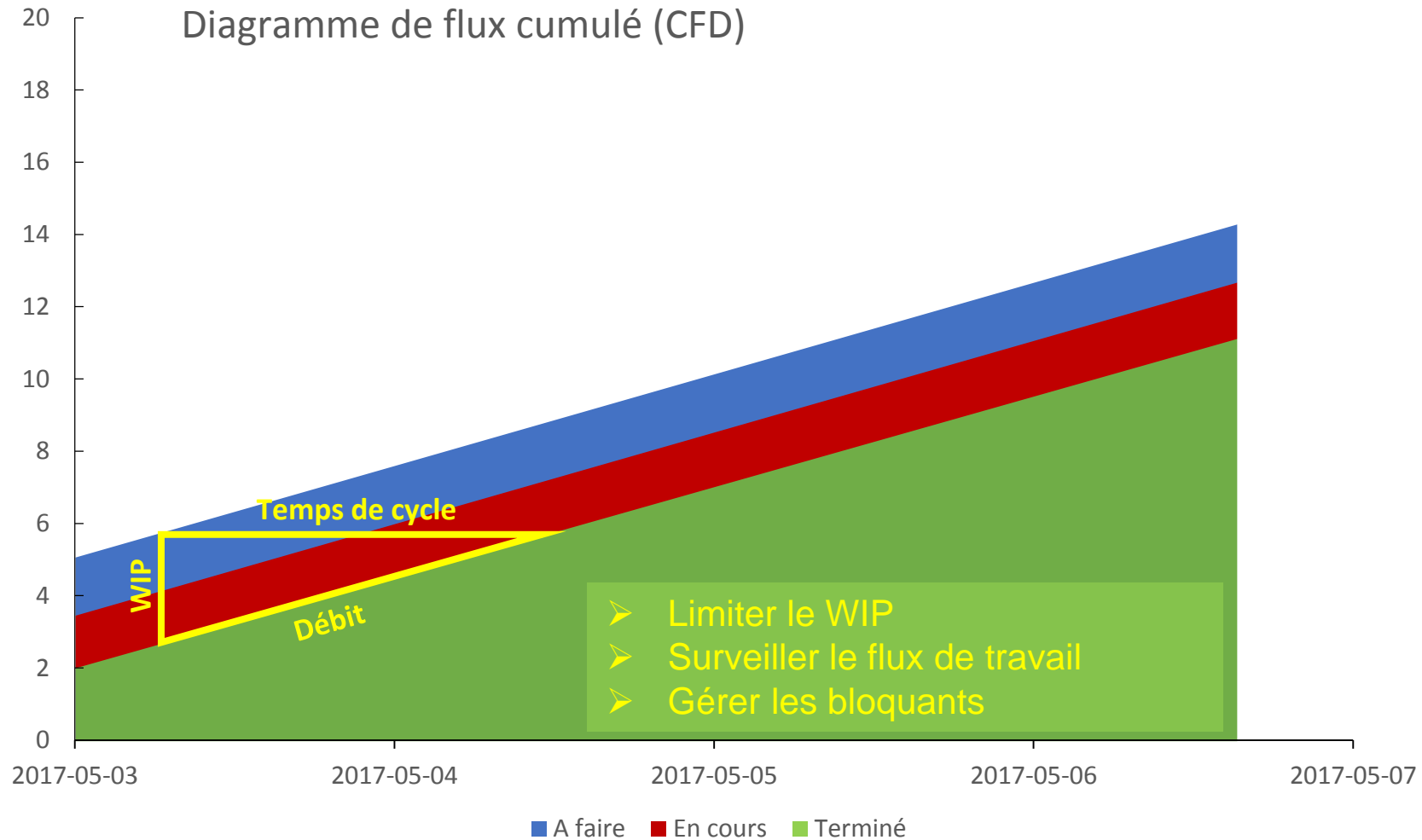
Diagramme de flux cumulé (CFD)



Temps

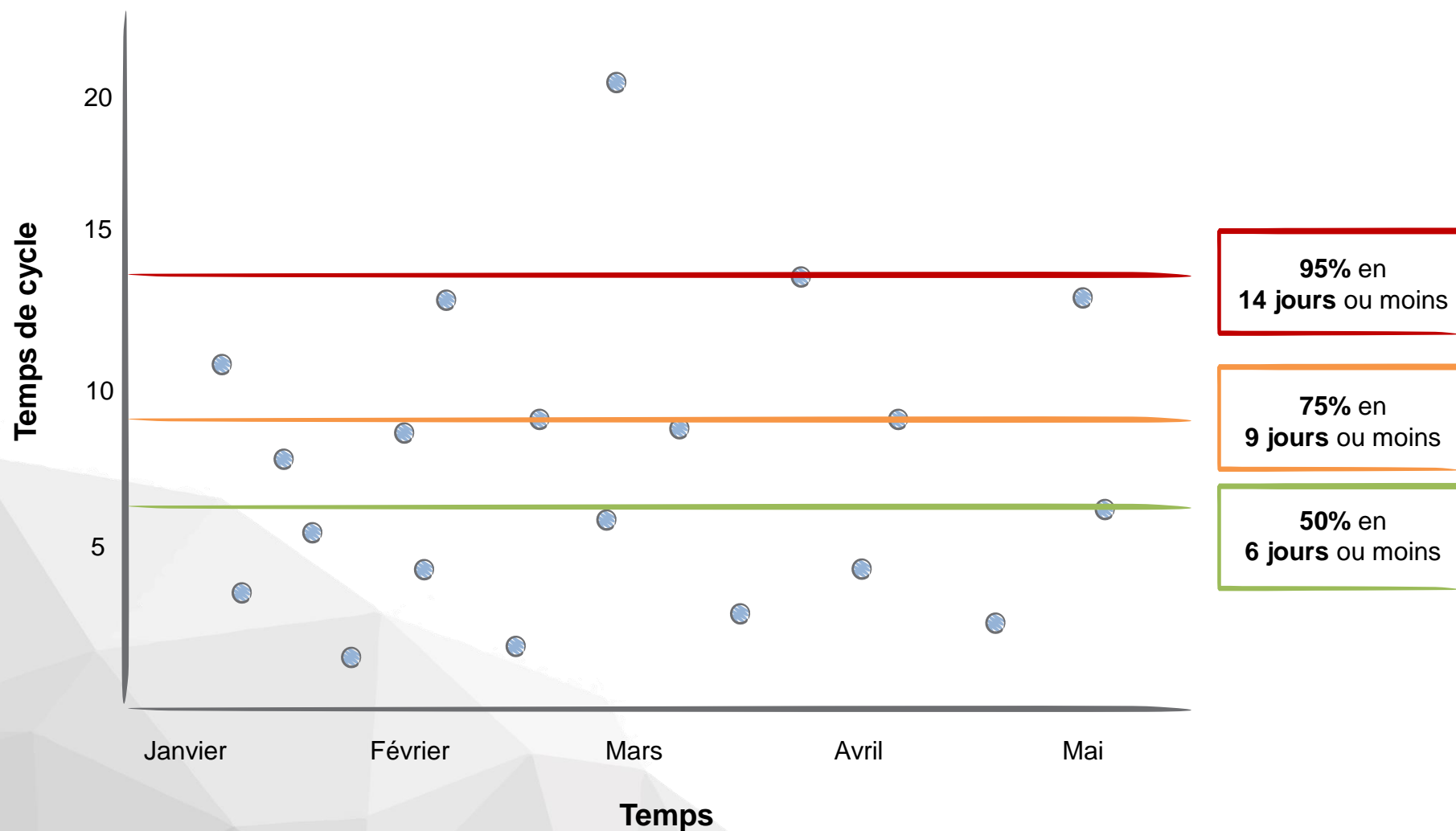








Nuage statistique



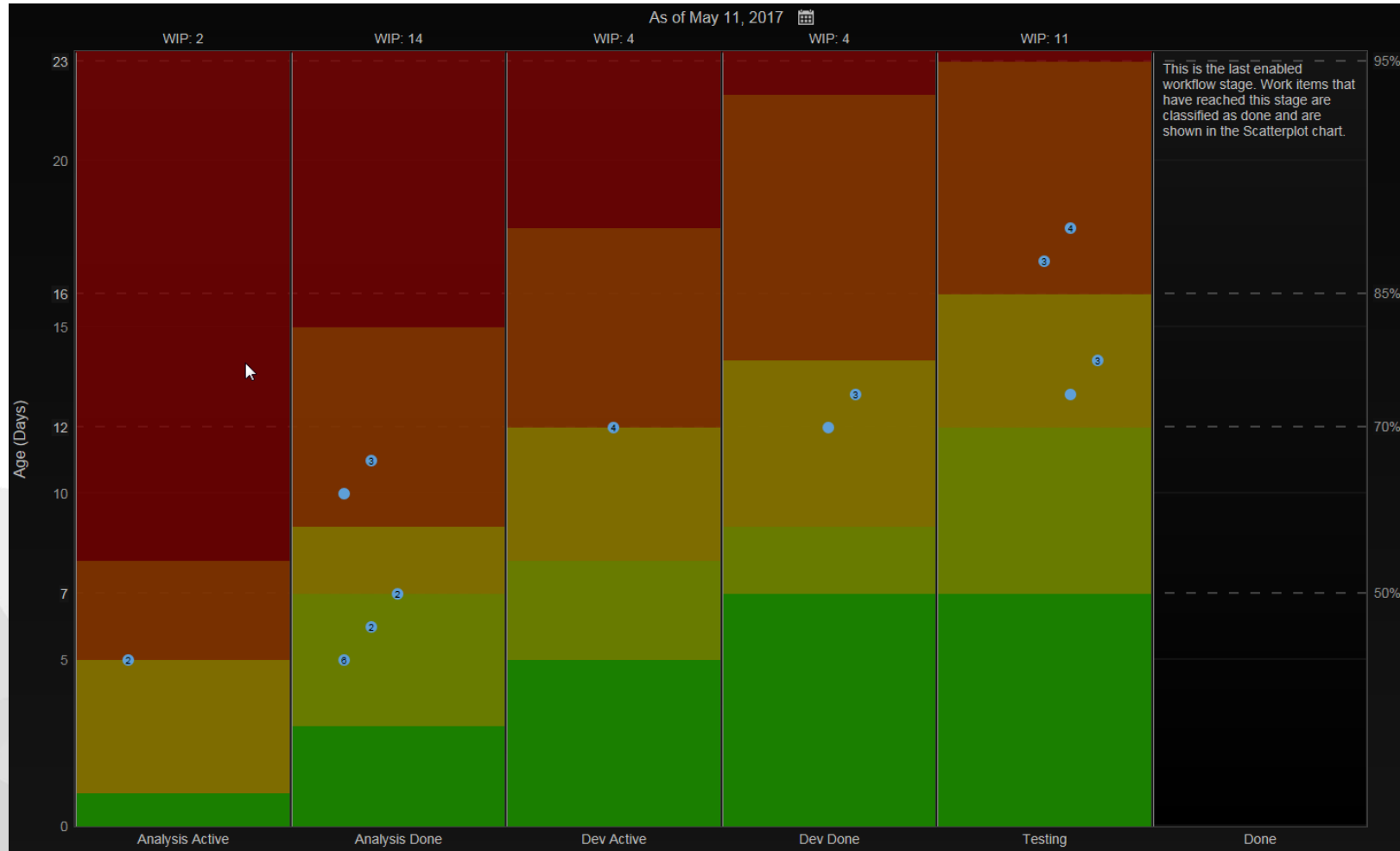


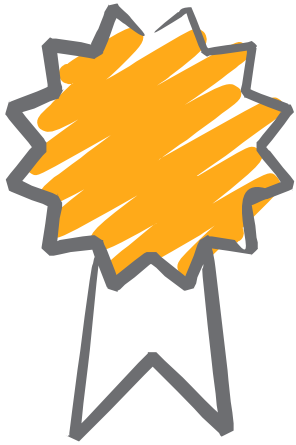
Quand vais-je l'avoir?

Dans 9 jours, avec une
probabilité de 75% !



Diagramme de vieillissement





- Changements pilotés par les informations révélées
- Système prédictible en terme :
 - de débit
 - de capacité
- Ententes de service définies

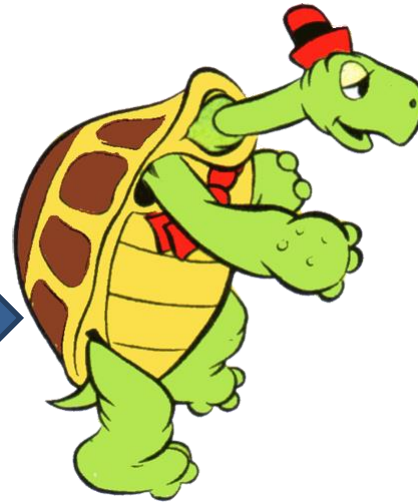
Implanter Kanban

Implanter Kanban

Structure



Culture



Implanter Kanban

Structure

Culture



Implanter Kanban



INTRODUIRE



« Révéler le système »

- Un processus visuel et connu
- Un système en amélioration continue
- Un focus sur la qualité intégrée



STABILISER



« Stabiliser le système »

- Changements en continu pilotés par les informations révélées
- Système prédictible en terme de capacité et de débit
- Ententes de service définies



PROPULSER



« Propulser le système »

- Priorisation par la valeur
- Processus en optimisation
- Prévisibilité basée sur des métriques avancées

Implanter Kanban



INTRODUIRE



STABILISER



PROPULSER

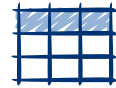


6 Pratiques Kanban



Roadmap de Gestion du Changement

6 Pratiques Kanban



1. Visualiser le processus



2. Limiter le travail en cours (WIP)



3. Optimiser le flux de travail



4. Rendre les règles explicites



5. Identifier les cadences



6. Améliorer en continu



Roadmap de **Gestion du Changement**



Équipe



Gestionnaire



Clients



Parties Prenantes



Visualiser le processus

- Définir le point d'entrée et de sortie du processus actuel
- Représenter le processus actuel

Limiter le travail en cours (WIP)

- Avoir un point d'entrée unique
- Limiter le travail en cours (WIP)

Optimiser le flux de travail

- Implanter la pratique de flux tiré
- Suivre le temps de cycle

Rendre les règles explicites

- Définir la définition de prêt
- Identifier les types d'éléments de travail
- Identifier les catégories de service
- Définir une définition de terminé par étape du processus

Identifier les cadences





- Cadencer l'alimentation du système
- Cadencer la synchronisation du travail

Améliorer en continu

- Implanter des rétrospectives
- Introduire une cadence de rétrospectives



Roadmap de **Gestion du Changement**

 Équipe	Accepter la nouvelle transparence Intégrer les limites de travail Pratiquer le flux tiré S'approprier les règles pour les améliorer
 Gestionnaire	Supporter la transparence Respecter les limites de travail
 Clients	Respecter le point d'entrée unique Respecter les limites de travail Respecter les cadences du système
 Parties Prenantes	Supporter les cadences du système



Visualiser le processus

- Utiliser le diagramme de vieillissement du travail en cours (Aging Diagram)

Limiter le travail en cours (WIP)

Optimiser le flux de travail

- Utiliser le diagramme de flux cumulé (CFD)
- Visualiser et gérer les bloquants
- Utiliser la pratique de flux tiré
- Utiliser le nuage statistique des temps de cycle
- Utiliser le right-sizing pour le découpage du travail

Rendre les règles explicites

- Définir des ententes de service (SLA)

Identifier les cadences

- Cadencer la synchronisation avec les contributeurs/collaborateurs
- Cadencer l'alimentation en fonction du débit de sortie





Améliorer en continu

- Mesurer l'impact de l'amélioration à l'aide d'action SMART
- Utiliser des katas d'amélioration

Implanter Kanban



Roadmap de **Gestion du Changement**

 Équipe	Protéger le temps de cycle Maîtriser le flux tiré S'approprier les métriques pour s'améliorer
 Gestionnaire	Participer à la gestion des bloquants Supporter le travail en flux tiré Laisser l'équipe s'organiser autour du travail
 Clients	Faire confiance aux ententes de service
 Parties Prenantes	S'entendre sur des ententes de service Synchroniser ses cadences avec celles de l'équipe



Visualiser le processus

- Optimiser le processus
- Élargir la portée des processus

Limiter le travail en cours (WIP)

- Maximisation des limites de travail en cours (WIP) dans l'objectif de protéger le niveau de service

Optimiser le flux de travail

- Analyse de l'efficacité du flux (*Flow Efficiency*)
- Planification à l'aide des simulations de Monte Carlo
- Analyse des sources de blocages (*Blocker Clustering*)

Rendre les règles explicites

- Priorisation par la valeur

Identifier les cadences

- Cadencer les livraisons





Améliorer en continu

- Prioriser l'amélioration à travers un carnet d'amélioration
- Découpler la cadence d'amélioration et faire de l'amélioration en continue
- Identifier les sources de gaspillage
- Instaurer une culture de Kaizen

Implanter Kanban



Roadmap de **Gestion du Changement**

 Équipe	Identifier les temps d'attente Élargir la portée du système Ajuste les limites de WIP pour protéger la fluidité Prévoir avec des simulations probabilistes
 Gestionnaire	Supporter la réduction des temps d'attente Encourager à élargir la portée
 Clients	Prioriser par la valeur Comprendre les ententes de service probabilistes
 Parties Prenantes	Intégrer nos activités au système

Conclusion

Pour implanter Kanban avec succès:



Rendre **visible** ce que vous faites



Rendre **prédictible** ce que vous faites



Accompagner le **changement**

Conclusion

Suivez-nous sur <https://excellenceagile.com/>

Retrouvez dans notre section **Outils**
Le livre blanc de notre
démarche Kanban



QUESTIONS